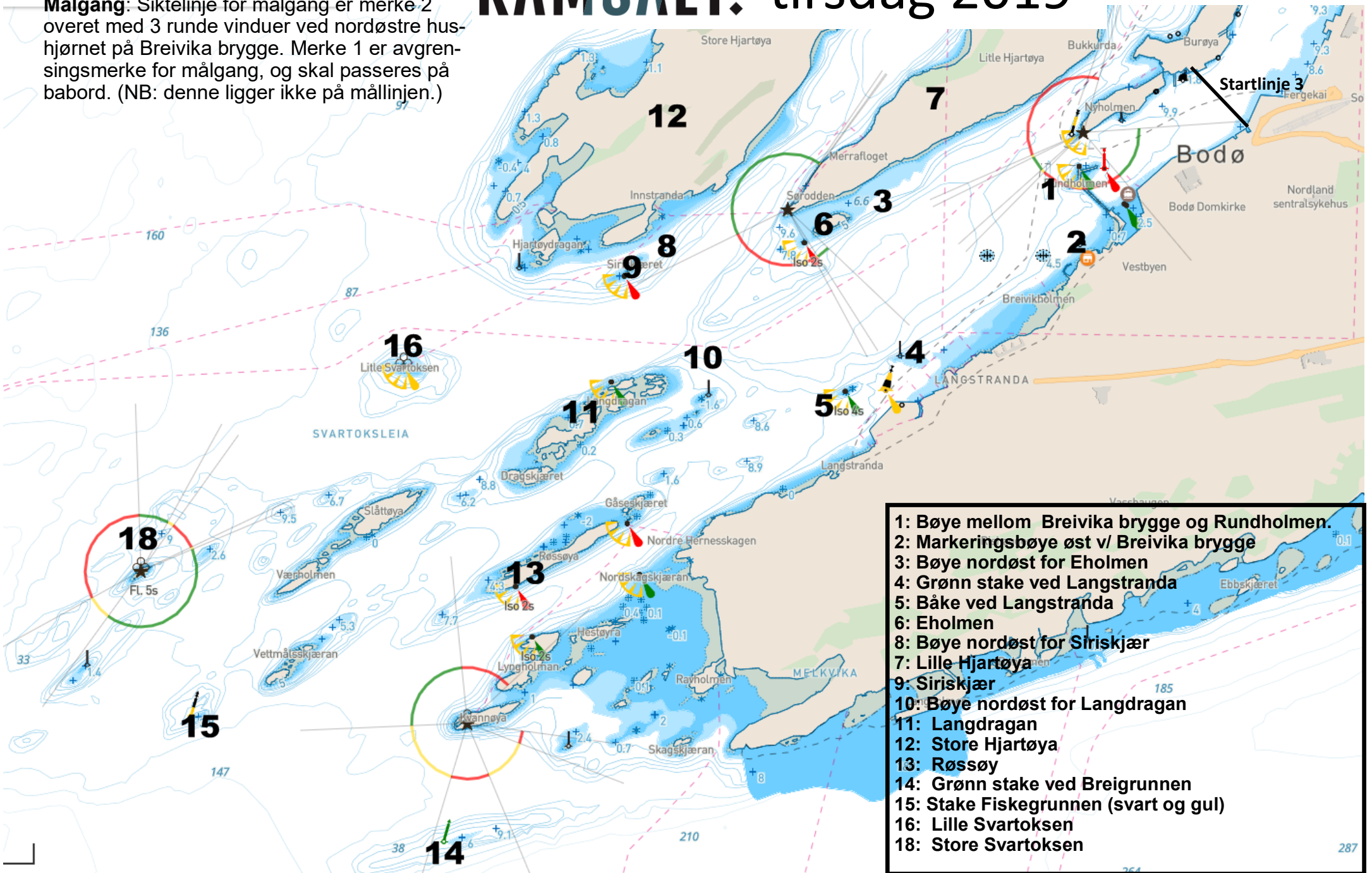

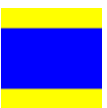
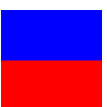

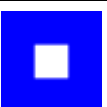


# RAMSALT.-tirsdag 2019

**Målgang:** Siktelinje for målgang er merke 2 overet med 3 runde vinduer ved nordøstre hushjørnet på Breivika brygge. Merke 1 er avgrensningsmerke for målgang, og skal passeres på babord. (NB: denne ligger ikke på mållinjen.)



	Svarstander
	D
	E
	F
	P

### Klasseflagg tirsdager:

D for båter t.o.m. 0,9299 NOR Rating

E for båter f.o.m. 0,9300 NOR Rating

F for Sportsbåter/J80

### Tjuvstart:

Flagg X og flere lydsignal

Første startskudd er varselsignal for klasse F (F opp).

Andre startskudd er varselsignal for klasse E (E opp)

Start kl.18:00 er bare veiledende, signal skal følges (og læres) Kan være mange grunner til endret tidspunkt, derfor er det et mål at prosedyrene brukes.

### Tirsdagskomiteen

Bernt Aanonsen	958 789 67
Enno Rodegerdts	901 52 561
Jens Petter Beranek Holm	458 72 656
Håkon Byberg	906 81 911

Signal	Flagg	Lyd	Min før start/tid
Når starter/linje er klar	Svarstander AP og stort flagg		
	Svarstander AP ned	Tåkelur langt	6/17:54
Varsel	Klasseflagg opp D	Skudd	5/17:55
Klar	Klarsignal, P-flagg opp	Skudd	4/17:56
Et min	P-flagg ned	Tåkelur langt	1/17:59
Start klasse D/ klar klasse F	Klasseflagg D-flagg ned/ F-flagg opp	Skudd	0/5/ 18:00
klar	Klarsignal, P-flagg opp	tåkelur	4/18:01
Ett min	P-flagg senkes	Tåkelur-langt	1/18:04
Start klasse F/ klar klasse E	Klasseflagg F ned/ E opp	Skudd	0/5/18:05
klar	Klarsignal, P-flagg opp	tåkelur	4/18:06
Ett min	P-flagg senkes	Tåkelur-langt	1/18:09
Start klasse E	Klasseflagg E ned	Skudd	0/18:10

# RAMSALT. tirsdag

Husk å lytte  
på kanal 72

### Informasjonsmøte kl. 1700

1. start er kl 18:00, 2. start går kl 18:05, 3. start kl 18:10
2. start er klasse for Sportsbåter/J80,
3. start er klasse for båter med NOR Rating 0,9300

Løpet kunngjøres på VHF kanal 72 kl 17:30

Tiden tas selv GPS klokkeid (Vær nøyaktig!)

Maksimaltid kl. 2030 om ikke annet er gitt

Siktelinje for målgang er merke 2 overett med 3 runde vinduer ved nordøstre hushjørnet på Breivika brygge. Merke 1 er avgrensingsmerke for målgang, og skal passeres på babord. (NB: denne ligger ikke på mållinjen.)