

Seilingsbestemmelser Lofotregattaen 2012
Arrangør:
BSF Lofoten og Hovde Maritim AS

1. Generelt

Regattaen vil være underlagt reglene slik de er definert i Kappseilingsreglene. ISAF 2009-2012

2. Endringer i seilingsbestemmelser

Eventuelle endringer i seilingsbestemmelsene vil bli opplått på vegg ved skippermøtet senest ved skippermøtets start.

3. Skippermøtet

Skippermøtet er lørdag 8.september kl 0800 i lokalene til Hovde Maritim i Henningsvær.

4. Tidsprogram for seilaser

Det tas sikte på at startsignalet for alle klasser vil være lørdag 8. september kl 0900 for første løp og kl 1300 for andre løp. Det betyr at varselsignalet for løp1 blir kl 08:55 og for løp 2 kl 12:55.

5. Klasseinndeling

Det vil være mulig å starte i følgende klasser:

TUR

LYS <1,20

LYS >1,21

For LYS klassene kan det bli foretatt justeringer i klasseinndelingen.

6. Handikap:

LYS klassene seiler etter Norsk LYS Klasseklubb sine LYS regler for 2010 og det kreves følgelig gyldig lysbevis. For båter i turklassen som ikke har lysbevis vil handikap bli bestemt av regattakomiteen etter beste skjønn.

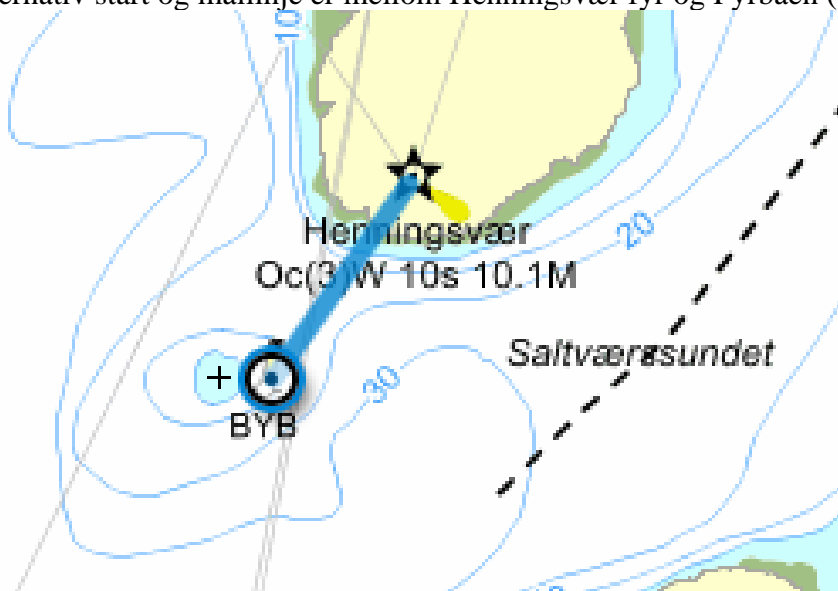
7. Starten

Seilasene startes ved å bruke regel 26 med varselsignal 5 minutter før startsignalet.

Start og mållinje er mellom kai Finnholmen og lykt på Sauøya.



Alternativ start og mållinje er mellom Henningsvær fyr og Fyrbåen (østmerke)



8. Løpene

Begge løpene vil være korte havseilasler 8-10 Nm. I området rundt Henningsvær. Endelig bane vil bli opplyst på skippermøte.

9. Avkorting

Begge løp kan bli avkortet. Det vil bli nærmere informasjon om dette på skippermøtet. Eventuell avkorting blir annonsert på kanal 72.

10. Radiokommunikasjon, VHF.

Alle båter som deltar i regattaen har lytteplikt på VHF kanal 72. Ved oppkalling av arrangør eller regattakomite, benyttes denne kanalen, kallesignal "Lofotregattaen." Alle meldinger fra arrangør til deltakerne vil gå på kanal 72. Med unntak av nødsituasjon skal en båt hverken sende radiomeldinger mens den kappseiler eller motta radiomeldinger som ikke er tilgjengelig for alle båtene. Denne restriksjoner gjelder også mobiltelefon.

11. Protester

En protest må være levert regattakomiteen senest 1 time etter at en er i mål på løp 2 og senest kl 19:00. Protestene slås opp ved regattakontor på Hovde Maritim.

12. Maksimaltid

Maksimaltiden for løp 1 er satt til kl 12:30 og for løp 2 er maksimaltiden kl 18:00.

13. Poengberegning

Lavpoengsystemet i appendiks A benyttes.

14. Sikkerhet

Seilassen går i sikkerhetskategori 4.

En båt som trekker seg fra en seilas skal underrette regattakomiteen så snart som mulig.

15. Premiering

De tre beste i hver klasse premieres.

I lysklassene settes det også opp vandrepokal.

Loddtrekning på gavepremier blant alle deltakende båter.

16. Ansvarsfraskrivelser

Deltagerne i regattaen deltar ene og alene på eget ansvar. Den organiserende myndighet vil ikke akseptere noe ansvar for skade på materiell eller person eller dødsfall inntruffet i forbindelse med, før, under eller etter regattaen.

17. Forsikring

Hver deltagende båt skal være forsikret med gyldig ansvarsforsikring.